

AIRAFLOOD LADATTAVA LED HEITIN IP44



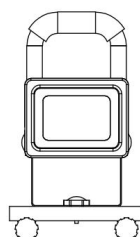
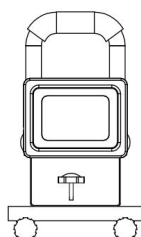
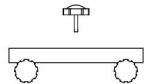
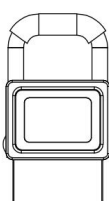
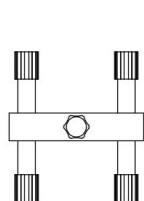
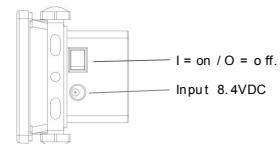
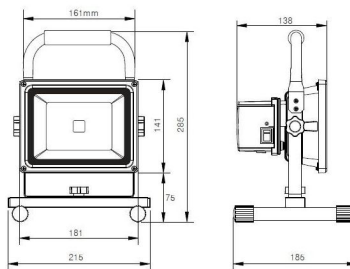
4510219



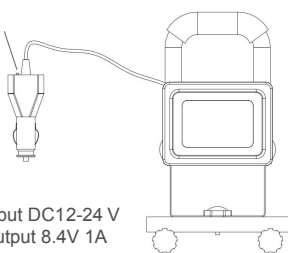
12V
autolaturi
bilstaddare
autoalaadija
car charger
INPUT 12-24V
OUTPUT 8.4V 1A



AC/DC
pistokemuuntaja
strömladdare
adapter
INPUT 100-240VAC
OUTPUT 8.4V 1A

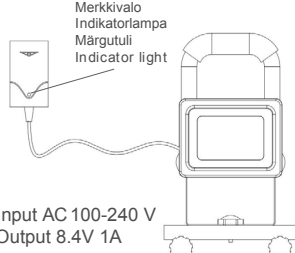


Merkkivalo
Indikatorlampa
Märgutuli
Indicator light



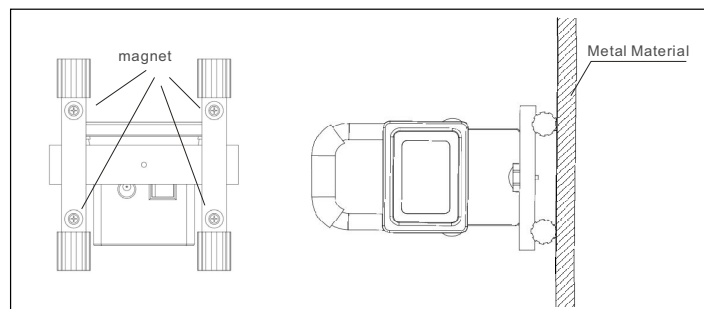
Input DC12-24 V
Output 8.4V 1A

Merkkivalo
Indikatorlampa
Märgutuli
Indicator light



Input AC 100-240 V
Output 8.4V 1A

Pun. = lataa, vihr. = täynnä
Röd = laddning, grön = full
Pun. = laadimise, roh. = täis
Red = charging, green = full



FI:

Kytke virta pois päältä ennen asennusta tai huoltoa. Huollon saa suorittaa vain valtuutettu sähköasentaja. Tämä asennusohje on säilytettävä ja sen on oltava käytössä asennuksessa ja huollossa. Vaihda rikkoutunut etulasi välittömästi ja käytä vain alkuperäisiä varaosia. Valonheittimen valonlähdettä ei voi vaihtaa. Vaihda tilalle uusi valaisin, jos valonlähte rikkoutuu. Käyttölämpötila -30 - 45°C.

SE:

Bryt av strömmen före installation eller service. Underhåll får enbart utföras av kvalificerad elektriker. Denna monteringsanvisning bör sparas och finnas tillgänglig vid installation eller framtida service. Den skadade armaturen är riskavfall och skal föras till mottagningspunkt för problemavfall. Ersätt trasigt skyddsglas omedelbart, endast originaldelar får användas. Armaturens ljuskälla kan inte ersättas, vänligen byt till en ny armatur om ljuskällan går sönder. Användnings temperatur -30 - 45°C.

EE:

Lülita enne paigaldust ja hooldust vool välja. Hooldust võib teha ainult kvalifitseeritud elektrik. Käesolevat juhendit tuleb säilitada ning järgida paigaldamisel ja hooldusel. Vahetage mõranenud kaitseklaas koheselt ja kasutage vahetusel ainult originaalosi. Valgusallikaga lampi ei saa asendada, palun vahetage lamp välja, kui selle valgusallikas on katki. Kasutustemperatuur -30 - 45°C.

UK:

Switch off the current before installation or service. The maintaining should be done only by a qualified electrician. This mounting instruction must be kept available during installation and for future maintenance. Replace the cracked protection glass immediately and use only original parts to substitute. The light source of this fixture cannot be replaced, please replace a whole new fixture if the light source is broken. Working temperature -30 - 45°C.

AIRAFLOOD	VÄRI/FÄRG VÄRV/COLOUR	VALONLÄHDE / LJUSKÄLLA VALGUSALLIKAS / LIGHT SOURCE	NRO/NR./NO.	KOODI	GTIN
AIRAFLOOD LADATTAVA LED HEITIN	sin./blå/sinine/blue	kiinteä/inbyggd/integreeritud/built-in LED 10W 4000 K 550 lm	4510219	A5HEAA	6435200202222
LI-ION VARA-AKKU			8710405	A7LAAF	6435200204127

AIRAM

Valmistaja | Tillverkare | Tootja | Manufacturer:
Airam Electric Oy Ab, PL 175, FI-04201 Kerava, www.airam.fi

01042015