



## Beam

Beam on siro ja ajattomasti muotoiltu kohdevalaisin vaihdettavalle PAR16 GU10 led-lampulle. Beam asennetaan yksi- (1P) tai kolmivaihekiskoon (3P). Valaisimelle soveltuvia käyttökohteita ovat julkiset tilat, kuten ravintolat, kahvilat, kampaamot ja muut pienet myymälät sekä asuinrakennukset.

- Polykarbonaattirunko.
- Valkoinen, RAL 9016 ja musta, RAL 9005.
- Suojaluokka I.
- Beam 3-P:ssä on kolmivaihe kosketinkiskoadapteri GA69. Valaisin soveltuu asennettavaksi Global Pro (ent. Nokia), XTS, XTTS ja XTSC 3-piirikiskoihin, Erco, Iguzzini, Unipro T3 sekä Eutrac -kosketinkiskoihin.
- Beam 1-P:ssä on yksivaihe kosketinkiskoadapteri GP67M. Valaisin soveltuu asennettavaksi Global Base 1-piirikiskoihin. Sopii myös Lytespan 1 ja Lytespan LP-kiskoihin.
- IP20.
- Max. 7W led-lamppu. Lampun pituus max 57 mm.
- On/Off.
- Käyttöympäristön lämpötila 0 ... 25 °C.

### • Varastotuote

#### Beam 1-vaihe kosketinkiskoon

SNRO KOODI

- 4222762 A2BEAB IP20 GU10 PAR16 WH 1-P
- 4222761 A2BEAA IP20 GU10 PAR16 BK 1-P

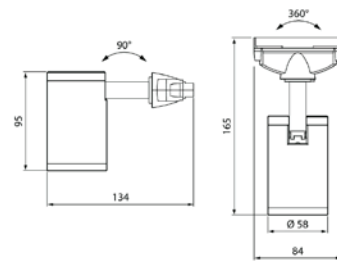
#### Beam 3-vaihe kosketinkiskoon

SNRO KOODI

- 4222763 A2BEAC IP20 GU10 PAR16 WH 3-P
- 4222764 A2BEAD IP20 GU10 PAR16 BK 3-P



Yksivaihekisko



Kolmivaihekisko

