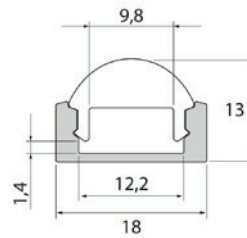




Slimline 7 Optical

Slimline 7 Optical on optisella, joko 30° tai 60° kuvulla varustettu alumiiniprofiili enintään 12 mm leveille led-nauhoille. Soveltuu erinomaisesti kohteisiin joissa valaistuksella halutaan saada aikaan viimeistelty lopputulos esimerkiksi valoa kohdistamalla tai rajaamalla. Pinta-asennus kattoon tai seinään. Erilisinä lisätarvikkeina kiinnikkeet ja päätykappaleet joko johdinaukolla tai ilman. Saatavana myös asennusta helpottava jatkokappale. Tutustu myös muihin Slimline-tuotesarjoihin.

- Runko anodisoitua alumiinia, kupu UV-suojattua polykarbonaattia.
- Käytetään enintään 12 mm IP20-suojausluokan led-nauhojen kanssa.
- Lisätarvikkeena saatavien päätyjen kanssa sekä kupu kiinnitettynä profiilista saadaan suojausluokka IP21.
- Saatavana 1 m ja 2 m profiili, 30° tai 60° asteen kuvulla.
- Lisätarvikkeena saatavilla päätypalat ja asennuskiinnikkeet.
- Projektikohtaisesti saatavana räätälöitävät profiilipituudet (max. 6 m).



• Varastotuote

Slimline 7 Optical

SNRO	KOODI
------	-------

- | | | |
|-----------|--------|------------------------|
| • 4209002 | L2ALAC | Profiili 1m 30D AL ACC |
| • 4209003 | L2ALAD | Profiili 1m 60D AL ACC |
| • 4209006 | L2ALAG | Profiili 2m 30D AL ACC |
| • 4209007 | L2ALAH | Profiili 2m 60D AL ACC |

Slimline 7 Optical lisätarvikkeet

SNRO	KOODI
------	-------

- | | | |
|-----------|--------|-------------------|
| • 4209010 | L2ALAL | 30D Pääty |
| • 4209011 | L2ALAM | 30D Pääty reiällä |
| • 4209012 | L2ALAN | 60D Pääty |
| • 4209013 | L2ALAP | 60D Pääty reiällä |
| • 4209066 | L2ALJQ | Kiinnike |
| • 4289831 | L2ALJA | Jatkokappale |