

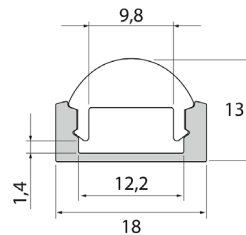


Slimline 7 Optical

Slimline 7 Optical är en aluminiumprofil med optisk kupol på 30° eller 60° för LED-strips med upp till 12 mm bredd. Perfekt för objekt där belysningen används för att ge en genomarbetad finish, till exempel genom att fokusera eller beskära ljus. Ytmontering i tak eller vägg. Som extrautrustning finns fästen och ändstycken med eller utan kabelöppning. Även skarvstycke för att underlätta monteringen finns att tillgå. Lär även känna våra andra armaturer i Slimline-serien!



- Stomme av anodiserat aluminium, kupa av UV-skyddad polykarbonat.
- Används med LED-strips upp till 12 mm med skyddsklass IP20.
- Med de extra ändstyckena och kupan fäst på profilen erhålls skyddsklass IP21.
- Finns i 1 m och 2 m profil, med 30° eller 60° kupa.
- Ändstycken och monteringsfästen finns som tillbehör.
- Anpassningsbara profillängder (max 6 m) tillgängliga efter projektets behov.
- Se även kompatibilitetstabellen för LED-strips och profiler.



• I lager

Slimline 7 Optical

E-NR	KOD
------	-----

- | | | |
|-----------|--------|----------------------|
| • 7501811 | L2ALAC | Profil 1m 30D AL ACC |
| • 7501812 | L2ALAD | Profil 1m 60D AL ACC |
| • 7501813 | L2ALAG | Profil 2m 30D AL ACC |
| • 7501814 | L2ALAH | Profil 2m 60D AL ACC |

Slimline 7 tillbehör

E-NR	KOD
------	-----

- | | | |
|-----------|--------|-------------------|
| • 7501610 | L2ALAL | 30D Gavel |
| • 7501611 | L2ALAM | 30D Gavel med hål |
| • 7501612 | L2ALAN | 60D Gavel |
| • 7501613 | L2ALAP | 60D Gavel med hål |
| • 7501810 | L2ALJQ | Fäste |
| • 7502971 | L2ALJA | Linjär kontakt |