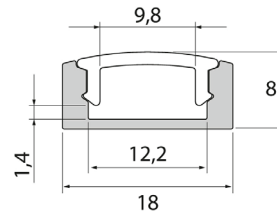
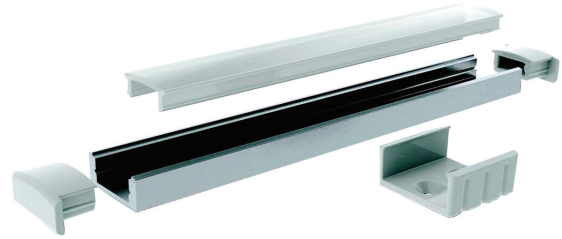




## Slimline 7

Slimline 7 är en rent utformad låg aluminiumprofil för upp till 12 mm breda LED-strips. Ytmontering i tak, vägg eller till exempel undersidan av arbetsbänkar. Som extrautrustning finns fästen och ändstycken med eller utan kabelöppning. Även skarvstycke för att underlätta monteringen finns att tillgå. Lär även känna våra andra armaturer i Slimline-serien!

- Stomme av anodiserat aluminium, klar eller opal kupa, UV-skyddad polykarbonat.
- Används med LED-strips upp till 12 mm med skyddsklass IP20. Utan kupa passar den även för IP65-strips upp till 12 mm.
- Med de extra ändstyckena och kupan fäst på profilen erhålls skyddsklass IP21.
- Finns i 1 m och 2 m profil, med klar eller opal kupa.
- Ändstycken och monteringsfästen finns som tillbehör.
- Anpassningsbara profillängder (max 6 m) tillgängliga efter projektets behov.
- Se även kompatibilitetstabellen för LED-strips och profiler.



• I lager

### Slimline 7

E-NR	KOD
------	-----

- |           |        |                  |
|-----------|--------|------------------|
| • 7501599 | L2ALAA | Profil 1m AL PCC |
| • 7501805 | L2ALAB | Profil 1m AL PCO |
| • 7501806 | L2ALAE | Profil 2m AL PCC |
| • 7501807 | L2ALAF | Profil 2m AL PCO |

### Slimline 7 tillbehör

E-NR	KOD
------	-----

- |           |        |                |
|-----------|--------|----------------|
| • 7501808 | L2ALAJ | Gavel          |
| • 7501809 | L2ALAK | Gavel med hål  |
| • 7501810 | L2ALJQ | Fäste          |
| • 7502971 | L2ALJA | Linjär kontakt |