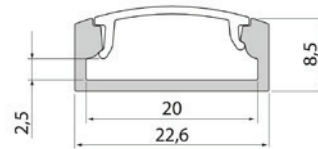
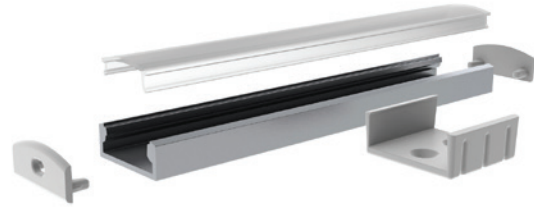




## Slimline 8 Wide

Slimline 8 Wide on puhtaasti muotoiltu matala alumiiniprofiili enintään 20 mm leveille led-nauhoille. Leveään profiiliin mahtuu myös Apuksen pikaliittimet. Pinta-asennus kattoon, seinään tai esimerkiksi uraan työtasojen alapinnoille Erillisinä lisätarvikkeina asennuskiinnike ja päätykappaleet joko johdinaukolla tai ilman. Tutustu myös muihin Slimline-tuotesarjoihin.

- Runko anodisoitua alumiinia, kirkas tai opaali kupu, UV-suojattua polykarbonaattia.
- Käytetään Apus-, Norma-, Coloris- (IP20) ja Ambiance- (IP20) led-nauhojen ja niille sopivien liitäntälaitteiden kanssa.
- Lisätarvikkeena saatavien päätyjen kanssa sekä kupu kiinnitettynä profiilista saadaan suojausluokka IP21.
- Saatavana 1 m ja 2 m profiili, kirkkaalla tai opaalilla kuvulla.
- Lisätarvikkeena saatavilla päätypalat ja asennuskiinnikkeet.
- Projektikohtaisesti saatavana räätälöitävät profiilipituudet (max. 6 m).



### • Varastotuote

#### Slimline 8 Wide

SNRO KOODI

- |         |        |                    |
|---------|--------|--------------------|
| 4222744 | L2ALTA | Profiili 1m AL PCC |
| 4222745 | L2ALTB | Profiili 1m AL PCO |
| 4222746 | L2ALTC | Profiili 2m AL PCC |
| 4222747 | L2ALTD | Profiili 2m AL PCO |

#### Slimline 8 Wide lisätarvikkeet

SNRO KOODI

- |         |        |               |
|---------|--------|---------------|
| 4222748 | L2ALUA | Pääty         |
| 4222749 | L2ALUB | Pääty reiällä |
| 4222750 | L2ALUC | Kiinnike      |

